

КАРТА (ПЛАН)**Граница д. Пичеполонга**

(наименование объекта землеустройства)

Титульный лист**1. Сведения о заказчике землеустроительных работ:****О физическом лице:**

Фамилия, имя, отчество (отчество указывается при наличии)

О юридическом лице, органе государственной власти, органе местного самоуправления:

Полное наименование

Страна регистрации (инкорпорации) (указывается в отношении иностранного юридического лица)

фамилия и инициалы уполномоченного представителя, его должность, реквизиты доверенности (если представитель действует по доверенности)

Подпись

Дата

Место для оттиска печати заказчика

2. Сведения об исполнителе землеустроительных работ:**Об индивидуальном предпринимателе:**

Фамилия, имя, отчество (отчество указывается при наличии)

Идентификационный номер налогоплательщика

Контактный телефон и почтовый адрес

Номер квалификационного аттестата кадастрового инженера (если исполнителем является кадастровый инженер)

О юридическом лице:

Полное наименование

Акционерное общество Акционерное общество "Республиканский центр пространственных данных "Кадастр"

Основной государственный регистрационный номер

1071323000429

Контактный телефон и почтовый адрес

431350, Мордовия Респ, Ковылкино г, Пролетарская ул, 2Б ДОМ

Фамилия и инициалы уполномоченного представителя, его должность, реквизиты доверенности (если представитель действует по доверенности)

Сведения о кадастровом инженере

Волкова Татьяна Ивановна, квалификационный аттестат № 13-12-132

Подпись

Дата

« » 20 г.

Место для оттиска печати лица, составившего карту (план) объекта землеустройства

3. Сведения о согласовании карты (плана) объекта землеустройства:

КАРТА (ПЛАН)**Граница д. Пичеполонга**

(наименование объекта землеустройства)

Титульный лист

Полное наименование органа (организации), с которым осуществляется согласование, фамилия и инициалы уполномоченного лица, его должность

Реквизиты письма (дата и номер, если согласование оформлено в виде письма)

Подпись _____

Дата _____

Место для оттиска печати органа (организации), с которым осуществляется согласование

4. Информация о передаче карты (плана) объекта землеустройства в государственный фонд данных, полученных в результате проведения землеустройства:

Регистрационный № _____

Дата передачи _____

«___» _____ 20__ г.

(наименование органа (организации), осуществляющего хранение землеустроительной документации)

<div>КАРТА (ПЛАН)</div> <div><i>Граница д. Пичеполонга</i></div> <div>(наименование объекта землеустройства)</div>		
№ п/п	Содержание	Номера листов
1	2	3

КАРТА (ПЛАН)***Граница д. Пичеполонга***

(наименование объекта землеустройства)

Основания для проведения землеустроительных работ и исходные данные**Перечень документов**

№ п/п	Наименование и реквизиты документа	Сведения об органе (организации), подготовившем или принявшем документ
1	2	3
0		

КАРТА (ПЛАН)**Граница д. Пичеполонга**

(наименование объекта землеустройства)

Сведения об объекте землеустройства

№ п/п	Характеристики объекта землеустройства	Описание характеристик
1	2	3
1	Местоположение объекта землеустройства	Граница д Пичеполонга
2	Площадь объекта землеустройства ± величина погрешности определения площади ($P \pm \Delta P$)	$4\,480\text{ м}^2 \pm 234\text{ м}^2$
3	Иные характеристики объекта землеустройства	Вид объекта реестра границ: Граница населенного пункта

КАРТА (ПЛАН)**Граница д. Пичеполонга**

(наименование объекта землеустройства)

Сведения о местоположении границ объекта землеустройства**1. Система координат** МСК-13, зона 1**2. Сведения о характерных точках границ объекта землеустройства**

Обозначение характерных точек границы	Координаты, м		Метод определения координат и средняя квадратическая погрешность положения характерной точки (Mt), м	Описание закрепления точки
	X	Y		
1	2	3	4	5
Граница д. Пичеполонга(1)				
1	418 701,15	1 163 094,65	Картометрический метод, 1,00	—
2	418 717,96	1 163 153,25		
3	418 686,39	1 163 162,32		
4	418 671,42	1 163 166,57		
5	418 650,84	1 163 163,11		
6	418 616,98	1 163 171,91		
7	418 609,68	1 163 156,11		
8	418 632,46	1 163 138,55		
9	418 645,90	1 163 124,79		
10	418 651,02	1 163 120,31		
11	418 682,97	1 163 103,94		
12	418 692,17	1 163 099,24		
1	418 701,15	1 163 094,65		
Граница д. Пичеполонга(2)				
13	418 872,68	1 163 300,90	Картометрический метод, 1,00	—
14	418 896,44	1 163 291,06		
15	418 915,12	1 163 332,12		
16	418 911,38	1 163 384,94		
17	418 919,39	1 163 425,90		
18	418 921,40	1 163 436,19		
19	418 916,81	1 163 468,06		
20	418 943,53	1 163 487,58		
21	418 967,11	1 163 490,59		
22	418 986,82	1 163 561,24		
23	419 016,98	1 163 560,96		
24	419 018,09	1 163 459,39		
25	419 127,47	1 163 447,71		
26	419 138,98	1 163 475,13		
27	419 163,40	1 163 594,53		
28	419 148,24	1 163 604,96		
29	419 155,86	1 163 646,87		
30	419 149,94	1 163 695,12		
31	419 130,99	1 163 689,21		
32	419 101,27	1 163 774,01		
33	419 134,13	1 163 884,88		
34	419 134,96	1 163 897,74		
35	419 096,63	1 164 007,89		
36	418 999,00	1 163 961,33		
37	419 000,53	1 163 986,73		
38	418 988,93	1 164 056,60		
39	418 921,17	1 164 044,20		
40	418 910,40	1 164 011,48		
41	418 890,66	1 164 003,73		
42	418 862,02	1 164 002,20		
43	418 849,66	1 164 060,17		

КАРТА (ПЛАН)**Граница д. Пичеполонга**

(наименование объекта землеустройства)

Сведения о местоположении границ объекта землеустройства

1	2	3	4	5
44	418 864,23	1 164 065,98	Картометрический метод, 1,00	—
45	418 858,26	1 164 118,67		
46	418 798,81	1 164 113,20		
47	418 722,71	1 164 113,24		
48	418 720,14	1 164 039,08		
49	418 687,44	1 164 040,72		
50	418 685,61	1 163 943,87		
51	418 673,37	1 163 948,00		
52	418 634,76	1 163 953,93		
53	418 633,19	1 163 920,30		
54	418 606,90	1 163 916,67		
55	418 581,98	1 163 833,55		
56	418 551,11	1 163 812,32		
57	418 484,55	1 163 846,42		
58	418 494,63	1 163 922,70		
59	418 450,20	1 163 922,70		
60	418 391,68	1 163 936,40		
61	418 366,54	1 163 954,79		
62	418 333,22	1 163 967,76		
63	418 276,06	1 163 988,22		
64	418 294,19	1 164 041,02		
65	418 335,32	1 164 139,10		
66	418 429,74	1 164 095,72		
67	418 448,87	1 164 086,00		
68	418 516,97	1 164 059,59		
69	418 529,65	1 164 148,18		
70	418 538,36	1 164 194,97		
71	418 456,82	1 164 330,69		
72	418 456,82	1 164 373,17		
73	418 470,48	1 164 416,49		
74	418 373,80	1 164 423,90		
75	418 327,26	1 164 406,68		
76	418 271,25	1 164 381,70		
77	418 186,94	1 164 382,15		
78	418 103,99	1 164 204,88		
79	417 974,62	1 164 296,98		
80	417 940,58	1 164 315,06		
81	418 004,68	1 164 383,97		
82	417 934,02	1 164 422,16		
83	417 786,40	1 164 536,42		
84	417 734,10	1 164 460,03		
85	417 774,38	1 164 391,92		
86	417 795,47	1 164 339,12		
87	417 755,49	1 164 295,14		
88	417 721,84	1 164 337,24		
89	417 712,74	1 164 333,44		
90	417 698,31	1 164 348,00		
91	417 688,96	1 164 342,33		
92	417 650,75	1 164 280,03		
93	417 698,44	1 164 222,34		
94	417 683,84	1 164 192,25		
95	417 657,98	1 164 186,51		
96	417 622,13	1 163 777,91		

КАРТА (ПЛАН)**Граница д. Пичеполонга**

(наименование объекта землеустройства)

Сведения о местоположении границ объекта землеустройства

1	2	3	4	5
97	417 628,45	1 163 760,40	Картометрический метод, 1,00	—
98	417 661,48	1 163 582,87		
99	417 709,68	1 163 514,33		
100	417 818,68	1 163 505,73		
101	417 820,68	1 163 442,37		
102	417 834,18	1 163 390,70		
103	418 134,65	1 163 318,22		
104	418 147,36	1 163 528,35		
105	418 181,84	1 163 574,86		
106	418 223,50	1 163 561,51		
107	418 282,11	1 163 568,40		
108	418 302,27	1 163 598,54		
109	418 328,12	1 163 589,50		
110	418 354,84	1 163 546,00		
111	418 301,84	1 163 495,62		
112	418 287,18	1 163 366,87		
113	418 310,41	1 163 346,71		
114	418 360,40	1 163 335,08		
115	418 343,64	1 163 236,62		
116	418 310,90	1 163 141,13		
117	418 310,04	1 163 074,46		
118	418 333,74	1 162 998,68		
119	418 374,99	1 162 986,16		
120	418 443,28	1 162 990,24		
121	418 445,87	1 163 000,29		
122	418 455,35	1 162 999,14		
123	418 471,73	1 163 061,15		
124	418 491,26	1 163 057,41		
125	418 511,34	1 163 141,67		
126	418 494,97	1 163 144,54		
127	418 504,70	1 163 187,52		
128	418 509,97	1 163 211,43		
129	418 521,72	1 163 207,78		
130	418 535,90	1 163 204,19		
131	418 549,58	1 163 202,57		
132	418 570,62	1 163 196,68		
133	418 618,55	1 163 184,57		
134	418 647,34	1 163 183,83		
135	418 645,48	1 163 175,38		
136	418 665,80	1 163 173,83		
137	418 692,14	1 163 174,70		
138	418 709,98	1 163 175,25		
139	418 741,67	1 163 176,27		
140	418 783,72	1 163 177,63		
141	418 829,03	1 163 179,08		
142	418 872,31	1 163 301,11		

3. Сведения о характерных точках части (частей) границы объекта землеустройства

1	2	3	4	5
—	—	—	—	—

4. Сведения о частях границ объекта землеустройства, совпадающих с местоположением внешних границ природных объектов и (или) объектов искусственного происхождения

Обозначение части границы		Описание прохождения части границы
от точки	до точки	

<div>КАРТА (ПЛАН)</div> <div>Граница д. Пичеполонга</div> <div>(наименование объекта землеустройства)</div>		
Сведения о местоположении границ объекта землеустройства		
1	2	3
—	—	—

КАРТА (ПЛАН)**Граница д. Пичеполонга**

(наименование объекта землеустройства)

Сведения о местоположении измененных (уточненных) границ объекта землеустройства**1. Система координат** МСК-13, зона 1**2. Сведения о характерных точках границ объекта землеустройства**

Обозначение характерных точек границы	Существующие координаты, м		Измененные (уточненные) координаты, м		Метод определения координат и средняя квадратическая погрешность положения характерной точки (Mt), м	Описание закрепления точки
	X	Y	X	Y		
1	2	3	4	5	6	7
—	—	—	—	—	—	—

3. Сведения о характерных точках части (частей) границы объекта землеустройства

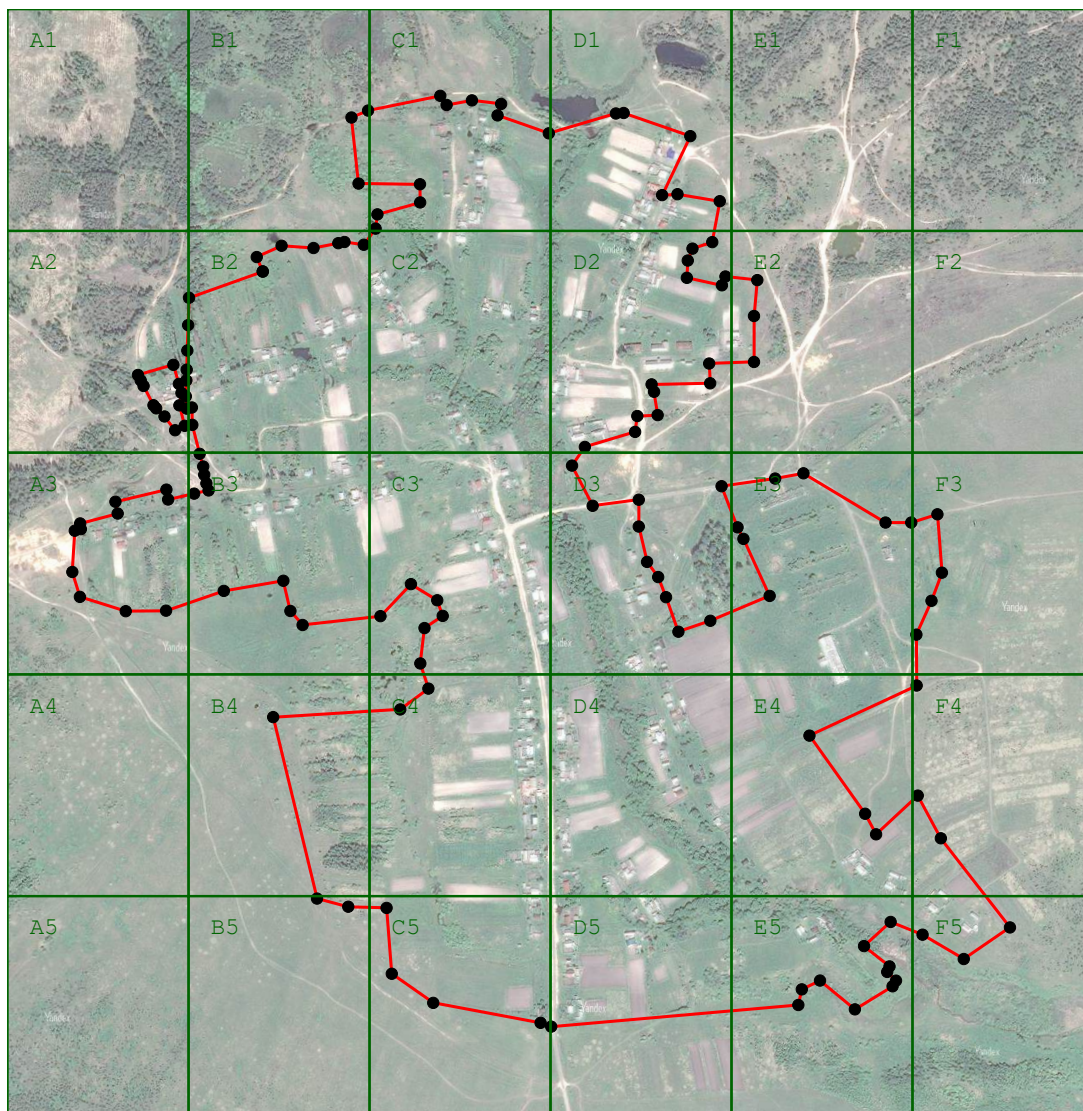
1	2	3	4	5	6	7
—	—	—	—	—	—	—

4. Сведения о частях границ объекта землеустройства, совпадающих с местоположением внешних границ природных объектов и (или) объектов искусственного происхождения

Обозначение части границы		Существующее описание прохождения части границы	Измененное (уточненное) описание прохождения части границы
от точки	до точки		
1	2	3	4
—	—	—	—




КАРТА (ПЛАН)
Граница д. Пичеполонга
(наименование объекта землеустройства)

План границ объекта землеустройства



Масштаб 1:12 500

Используемые условные знаки и обозначения:

-  - Вновь образованная часть границы, сведения о которой достаточны для определения ее местоположения
-  - Характерная точка границы, сведения о которой позволяют однозначно определить ее положение на местности
-  - граница земельного участка по сведениям ЕГРН

Подпись _____ Дата « _____ » _____ 20 ____ г.

Место для оттиска печати лица, составившего карту (план) объекта землеустройства

КАРТА (ПЛАН)
Граница д. Пичеполонга
(наименование объекта землеустройства)

План границ объекта землеустройства



Масштаб 1:2 000

Подпись _____ Дата « _____ » _____ 20 ____ г.

Место для оттиска печати лица, составившего карту (план) объекта землеустройства

КАРТА (ПЛАН)
Граница д. Пичеполонга
(наименование объекта землеустройства)

План границ объекта землеустройства



Масштаб 1:2 000

Подпись _____ Дата « _____ » _____ 20 ____ г.

Место для оттиска печати лица, составившего карту (план) объекта землеустройства

КАРТА (ПЛАН)***Граница д. Пичеполонга***

(наименование объекта землеустройства)

План границ объекта землеустройства**Масштаб 1:2 000**

Подпись _____ Дата « _____ » _____ 20 ____ г.

Место для оттиска печати лица, составившего карту (план) объекта землеустройства

КАРТА (ПЛАН)
Граница д. Пичеполонга
(наименование объекта землеустройства)

План границ объекта землеустройства



Масштаб 1:2 000

Подпись _____ Дата « _____ » _____ 20 ____ г.

Место для оттиска печати лица, составившего карту (план) объекта землеустройства

КАРТА (ПЛАН)
Граница д. Пичеполонга
(наименование объекта землеустройства)

План границ объекта землеустройства



Масштаб 1:2 000

Подпись _____ Дата « _____ » _____ 20 ____ г.

Место для оттиска печати лица, составившего карту (план) объекта землеустройства

КАРТА (ПЛАН)
Граница д. Пичеполонга
(наименование объекта землеустройства)

План границ объекта землеустройства



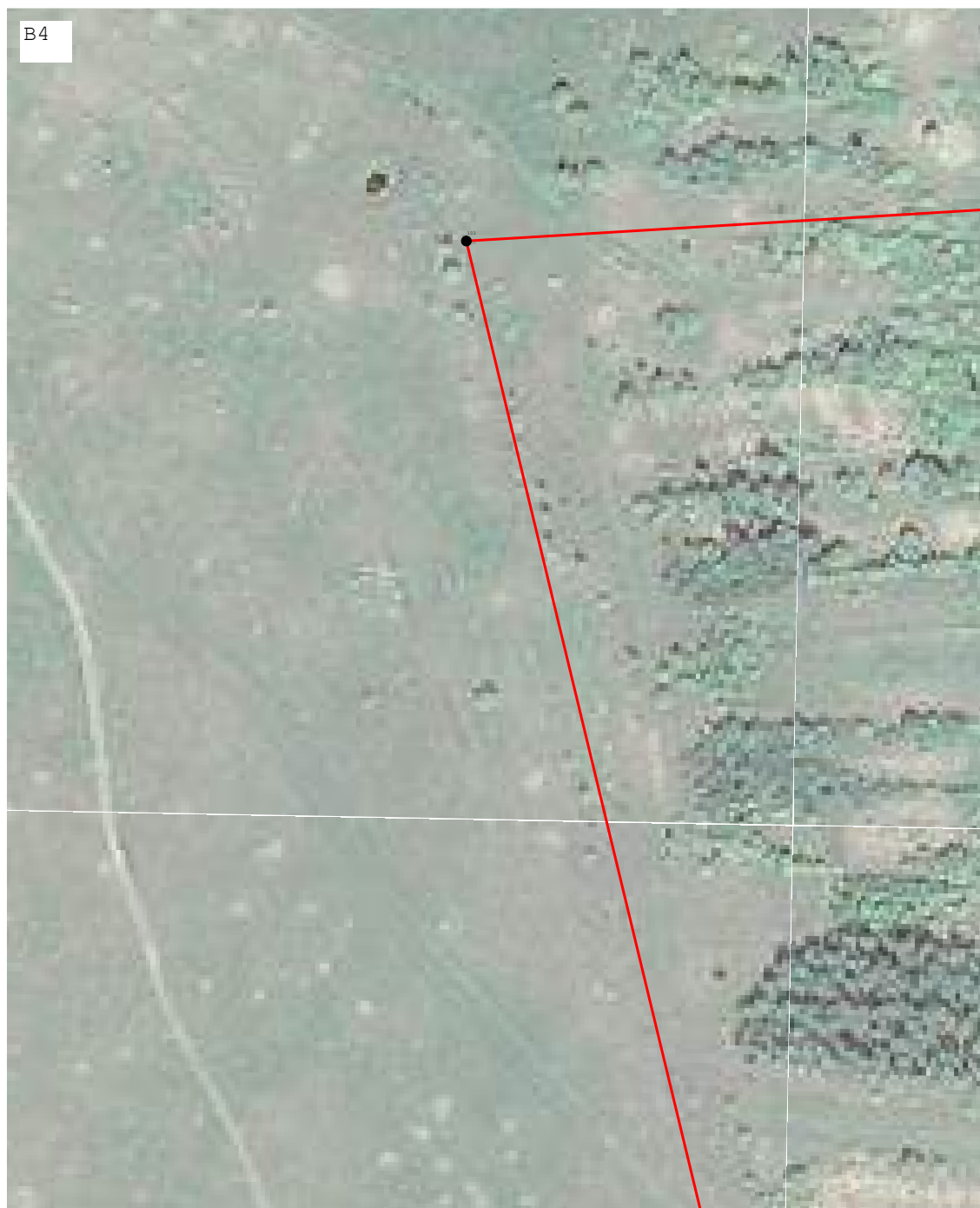
Масштаб 1:2 000

Подпись _____ Дата « _____ » _____ 20 ____ г.

Место для оттиска печати лица, составившего карту (план) объекта землеустройства

КАРТА (ПЛАН)
Граница д. Пичеполонга
(наименование объекта землеустройства)

План границ объекта землеустройства



Масштаб 1:2 000

Подпись _____ Дата « _____ » _____ 20 ____ г.

Место для оттиска печати лица, составившего карту (план) объекта землеустройства

КАРТА (ПЛАН)
Граница д. Пичеполонга
(наименование объекта землеустройства)

План границ объекта землеустройства



Масштаб 1:2 000

Подпись _____ Дата « _____ » _____ 20 _____ г.

Место для оттиска печати лица, составившего карту (план) объекта землеустройства

КАРТА (ПЛАН)
Граница д. Пичеполонга
(наименование объекта землеустройства)

План границ объекта землеустройства



Масштаб 1:2 000

Подпись _____ Дата « _____ » _____ 20 ____ г.

Место для оттиска печати лица, составившего карту (план) объекта землеустройства

КАРТА (ПЛАН)
Граница д. Пичеполонга
(наименование объекта землеустройства)

План границ объекта землеустройства



Масштаб 1:2 000

Подпись _____ Дата « _____ » _____ 20 ____ г.

Место для оттиска печати лица, составившего карту (план) объекта землеустройства

КАРТА (ПЛАН)
Граница д. Пичеполонга
(наименование объекта землеустройства)

План границ объекта землеустройства



Масштаб 1:2 000

Подпись _____ Дата « _____ » _____ 20 ____ г.

Место для оттиска печати лица, составившего карту (план) объекта землеустройства

КАРТА (ПЛАН)
Граница д. Пичеполонга
(наименование объекта землеустройства)

План границ объекта землеустройства



Масштаб 1:2 000

Подпись _____ Дата « _____ » _____ 20 ____ г.

Место для оттиска печати лица, составившего карту (план) объекта землеустройства

КАРТА (ПЛАН)
Граница д. Пичеполонга
(наименование объекта землеустройства)

План границ объекта землеустройства



Масштаб 1:2 000

Подпись _____ Дата « _____ » _____ 20 _____ г.

Место для оттиска печати лица, составившего карту (план) объекта землеустройства

КАРТА (ПЛАН)
Граница д. Пичеполонга
(наименование объекта землеустройства)

План границ объекта землеустройства



Масштаб 1:2 000

Подпись _____ Дата « _____ » _____ 20 ____ г.

Место для оттиска печати лица, составившего карту (план) объекта землеустройства

КАРТА (ПЛАН)
Граница д. Пичеполонга
 (наименование объекта землеустройства)

План границ объекта землеустройства



Масштаб 1:2 000

Подпись _____ Дата « _____ » _____ 20 ____ г.

Место для оттиска печати лица, составившего карту (план) объекта землеустройства

КАРТА (ПЛАН)
Граница д. Пичеполонга
(наименование объекта землеустройства)

План границ объекта землеустройства



Масштаб 1:2 000

Подпись _____ Дата « _____ » _____ 20 ____ г.

Место для оттиска печати лица, составившего карту (план) объекта землеустройства

КАРТА (ПЛАН)
Граница д. Пичеполонга
(наименование объекта землеустройства)

План границ объекта землеустройства



Масштаб 1:2 000

Подпись _____ Дата « _____ » _____ 20 ____ г.

Место для оттиска печати лица, составившего карту (план) объекта землеустройства

КАРТА (ПЛАН)
Граница д. Пичеполонга
(наименование объекта землеустройства)

План границ объекта землеустройства



Масштаб 1:2 000

Подпись _____ Дата « _____ » _____ 20 ____ г.

Место для оттиска печати лица, составившего карту (план) объекта землеустройства

КАРТА (ПЛАН)
Граница д. Пичеполонга
(наименование объекта землеустройства)

План границ объекта землеустройства



Масштаб 1:2 000

Подпись _____ Дата « _____ » _____ 20 ____ г.

Место для оттиска печати лица, составившего карту (план) объекта землеустройства

КАРТА (ПЛАН)
Граница д. Пичеполонга
(наименование объекта землеустройства)

План границ объекта землеустройства



Масштаб 1:2 000

Подпись _____ Дата « _____ » _____ 20 ____ г.

Место для оттиска печати лица, составившего карту (план) объекта землеустройства

КАРТА (ПЛАН)
Граница д. Пичеполонга
(наименование объекта землеустройства)

План границ объекта землеустройства



Масштаб 1:2 000

Подпись _____ Дата « _____ » _____ 20 ____ г.

Место для оттиска печати лица, составившего карту (план) объекта землеустройства

КАРТА (ПЛАН)
Граница д. Пичеполонга
(наименование объекта землеустройства)

План границ объекта землеустройства



Масштаб 1:2 000

Подпись _____ Дата « _____ » _____ 20 ____ г.

Место для оттиска печати лица, составившего карту (план) объекта землеустройства

КАРТА (ПЛАН)
Граница д. Пичеполонга
(наименование объекта землеустройства)

План границ объекта землеустройства



Масштаб 1:2 000

Подпись _____ Дата « _____ » _____ 20 ____ г.

Место для оттиска печати лица, составившего карту (план) объекта землеустройства

КАРТА (ПЛАН)***Граница д. Пичеполонга***

(наименование объекта землеустройства)

План границ объекта землеустройства**Масштаб 1:2 000**

Подпись _____ Дата « _____ » _____ 20 ____ г.

Место для оттиска печати лица, составившего карту (план) объекта землеустройства

КАРТА (ПЛАН)**Граница д. Пичеполонга**

(наименование объекта землеустройства)

План границ объекта землеустройства**Масштаб 1:2 000**

Подпись _____ Дата « _____ » _____ 20 ____ г.

Место для оттиска печати лица, составившего карту (план) объекта землеустройства

КАРТА (ПЛАН)
Граница д. Пичеполонга
(наименование объекта землеустройства)

План границ объекта землеустройства



Масштаб 1:2 000

Подпись _____ Дата « _____ » _____ 20 ____ г.

Место для оттиска печати лица, составившего карту (план) объекта землеустройства

КАРТА (ПЛАН)
Граница д. Пичеполонга
(наименование объекта землеустройства)

План границ объекта землеустройства



Масштаб 1:2 000

Подпись _____ Дата « _____ » _____ 20 ____ г.

Место для оттиска печати лица, составившего карту (план) объекта землеустройства

КАРТА (ПЛАН)
Граница д. Пичеполонга
(наименование объекта землеустройства)

План границ объекта землеустройства



Масштаб 1:2 000

Подпись _____ Дата « _____ » _____ 20 ____ г.

Место для оттиска печати лица, составившего карту (план) объекта землеустройства